

## KOMPRESINĖS RANKOVĖS

Po operacijos dėl limfos skysčio tekėjimo trukdžių gali pradėti tinti ranka ir formuotis limfedema, tokiu atveju rekomenduojame dėvėti kompresinę rankovę.

Mes siūlome:

vokiečių gamintojo



VenoTrain® soft rankovę

šveicarų gamintojo

SIGVARIS

rankovę su puspirstine  
Advance by



## PACIENTĖMS REKOMENDUOJAMA:

- reguliari ir subalansuota mityba;
- mankšta, kad būtų žvalesnė;
- teigiamos emocijos ir nusiteikimas;
- esant būtinybei kreiptis pagalbos ir į specialistus.



### Kaune:

Savanorių pr. 284, tel. (8-616) 90986

### Vilniuje:

L. Asanavičiūtės g. 27A, tel. (8-5) 2731387

### Klaipėdoje:

M. Mažvydo al. 8, tel. (8-46) 412445

### Panevėžyje:

Smėlynės g. 2-2, tel. (8-45) 582063

### Šiauliuose:

Vilniaus g. 25, tel. (8-41) 524342

### Ukmergėje:

Vytauto g. 105, tel. (8-340) 63440



ORTOPEDIJOS TECHNIKA

El. paštas: [info@ortopedija.lt](mailto:info@ortopedija.lt)

[www.ortopedija.lt](http://www.ortopedija.lt)



ORTOPEDIJOS TECHNIKA

*Motėrimams po krūtų operacijų*

KRŪTŲ PROTEZAI

LIEMENĖLĖS

MAUDYMOŠI KOSTIUMĖLIAI



## POOPERACINIS KRŪTIES PROTEZAS

Po operacijos pacientei rekomenduojamas lengvas pooperacinis tekstilinis protezas:



- švelniai priglundą prie odos;
- nedirgina šviežių randų;
- padeda apsiprasti prie pokyčių.

## KRŪTIES PROTEZAI

Siūlome 6 formų Lietuvoje pagamintus protezus su spenelio forma, kad po drabužių protezas atrodytų tikroviškiau. Patikimi krūtų protezai iš labai tvirto ir plono poliuretano apvalkalo, užpildyto elastingu kūno spalvos silikoninio kaučiuko geliu.



Kiekvienai individualiai pritaikome tinkamos formos, dydžio bei svorio protezą.

## LIEMENĖLĖS

Mūsų specialistų iniciatyva buvo sukurtos specialios liemenėlės, skirtos dėvėti po krūtų operacijų kartu su krūties protezais. Dėl savo konstrukcinių ypatybių jos suteikia didesnę dėvėjimo komfortą ir saugumą nei įprastos liemenėlės.



- speciali konstrukcija ir natūralios medžiagos apsaugo jautrią randų sritį;
- vidinės medvilninės kišenėlės patikimai fiksuoja protezus judant;
- platesnės ir paminkštintos petnešėlės sumažina pečiams tenkantį krūvį ir nesutrikdo limfos tekėjimo;
- kaušeliai atitinka protezų formą ir dydį;
- aukštesnės detalės ties pažastimis paslepia randus;
- aukštas dekolėtė;
- kūno arba juodos spalvos.

Vieną kartą metuose krūties protezas ir liemenėlė kompensuojama 100 % iš PSDF biudžeto lėšų (bazinė šių gaminių kaina).

## VOKIŠKI KRŪTIES PROTEZAI su priemoka



Briaunuoto vidinio paviršiaus dėka:

- iki 25 proc. lengvesni už pilnus silikoninius protezus;
- užtikrina geresnę oro cirkuliaciją, sumažėja prakaitavimas;
- plaukiojant vanduo pasišalina daug greičiau.



Active 1054  
Krūties protezas (tinkantis abiem pusėms)



Active Asymmetric 1084  
Asimetrinis krūties protezas (kairei arba dešinei pusei)

## VOKIŠKI MAUDYMOŠI KOSTIUMĖLIAI



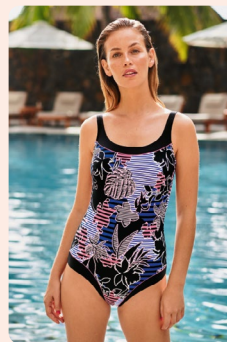
- maudymosi kostiumėliai iš elastingos ir patvarios medžiagos;
- labiau uždari krūtinės ir klubų srityje;
- specialios vidinės kišenėlės patikimai fiksuoja krūties protezus;
- reguliuojamos petnešėlės (dirželiai).



Dirban 6367



Austin 6211



Stockholm 6340

Nuolat atnaujinamoje maudymosi kostiumėlių kolekcijoje kiekviena moteris išsirinks labiausiai jai patikusį ir tinkantį modelį.

## VOKIŠKOS LIEMENĖLĖS su priemoka



Modifikuotos konstrukcijos liemenėlės, skirtos dėvėti moterims po krūtų operacijų. Ypatybės:

- sertifikuotos medžiagos apsaugo jautrią randų sritį;
- vidinė kaušelių pusė iš odai draugiškų medžiagų, kurios leidžia odai kvėpuoti;
- platesnės paminkštintos petnešėlės sumažina pečiams tenkantį krūvį;
- aukštesnės detalės ties pažastimis ir priekyje paslepia randus;
- vidinės kišenėlės patikimai prilaiko protezus.



Safina 5749



Safina 5349



Havana 5712



Stela 5715



Airita 5750



Clara 5759



Caroline 5762



Ancona 5761



Robina 5792



Tonya 5706



Delia 5751



Orelly 5782

Profesionalios ilgametę patirtį turinčios ortopedės techninės rekomenduos ir parinks Jūsų atveju tinkamiausius liemenėlių modelius bei maudymosi kostiumėlius.

**Nauja**  
kolekcija

## VOKIŠKOS LIEMENĖLĖS be priemokos



Hazel 5765X



Lynn 5738X



Livia 5398X



Isra 5315X



Allie 5301X



Lynn 5768X



Lotta 5739X



Lotta 5769X



ORTOPEDIJOS **TECHNIKA**

El. paštas: [info@ortopedija.lt](mailto:info@ortopedija.lt)

[www.ortopedija.lt](http://www.ortopedija.lt)



Fleur 5754X



Lucia 4723X



Emily 5798X



Rosemary 4785X



Clara art 4753X



Tonya art 4761X



Tonya flair 4706X



Helen 4769X



Nastasja 5362X



Lisa 5726X



Leni 5785X



Selma 4731X



Antonia 4705X



Salvia 5322X



Bobette 4788X



Selena 5776X



Air control 5744X



Belvedere 4787X